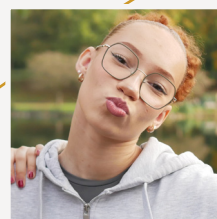
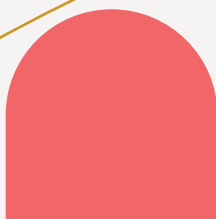
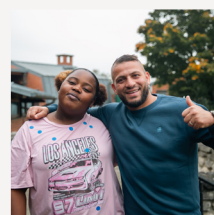
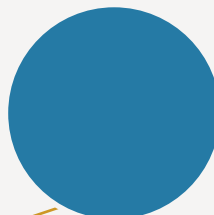
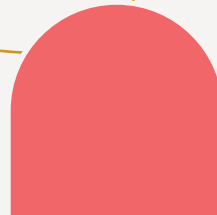




- Seine-Saint-Denis -



**OBSERVATOIRE DES CENTRES SOCIAUX
ET DES ESPACES DE VIE SOCIALE**

SENACS 2025
données 2024

Édito

Les structures de l'animation de la vie sociale (AVS), représentées par les centres sociaux et espaces de vie sociale, demeurent des acteurs essentiels de la cohésion et de la vitalité démocratique en Seine-Saint-Denis. Ancrées dans les territoires, elles accueillent inconditionnellement tous les habitants, favorisent la rencontre, l'engagement, l'émancipation et accompagnent les dynamiques collectives qui font vivre la solidarité au quotidien.

Cette nouvelle édition de Senacs met en lumière la richesse et la diversité de ce réseau, qui s'appuie sur l'engagement de près de 1 230 salariés et de plus de 3 430 bénévoles. Grâce à la participation de 66 structures AVS, nous dressons aujourd'hui un portrait de l'animation de la vie sociale séquano-dionysienne et de son impact concret auprès des habitants.

L'année 2024 a également été marquée par le nouveau projet fédéral de la Fédération des centres sociaux et socioculturels et sa convergence avec le Schéma départemental de l'animation de la vie sociale (SDAVS). Ces deux cadres partagent une ambition commune : soutenir durablement les structures AVS, promouvoir leur rôle de proximité, renforcer le pouvoir d'agir des habitants et agir pour l'accès effectif aux droits des usagers.

Face aux crises sociales, économiques et environnementales, les structures AVS se réinventent chaque jour. Véritables laboratoires du vivre-ensemble, elles expérimentent, avec les habitants et les partenaires, des solutions locales qui nourrissent les politiques publiques et renforcent la démocratie.

Nous remercions l'ensemble des équipes, bénévoles et partenaires pour leur engagement au service d'une société plus solidaire, inclusive et respectueuse de chacun.

Bonne lecture et à bientôt sur les territoires,

Pascal Delaplace, Directeur de la Caf
Halim Belmokhtar, Magda Jouini et Nora Zotone
co-présidents de la FCS



Sommaire

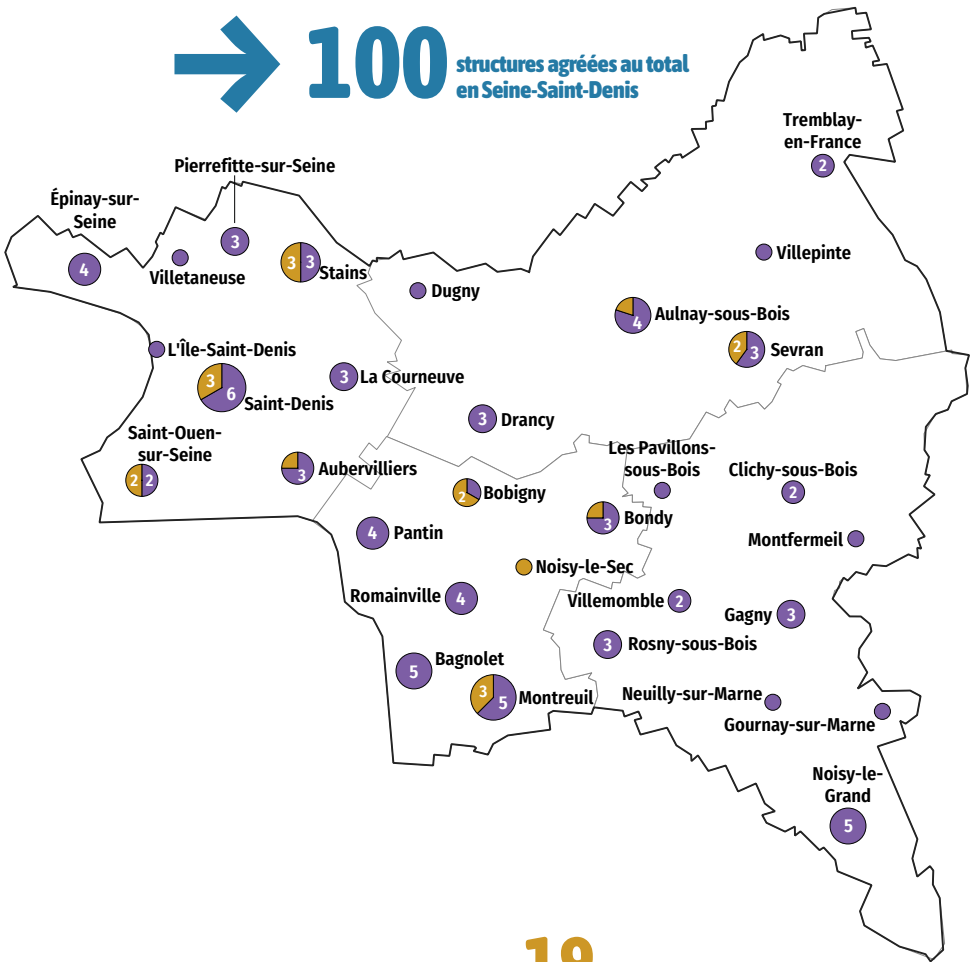
Les structures d'animation de la vie sociale	3
Portrait des structures de l'AVS	4
Ancrage territorial & Faire réseau sur les territoires	5
Les habitants, une priorité & Renouvellement du projet social	6
Centres sociaux et espaces de vie sociale : catalyseurs de dynamiques locales	7
Des habitants bénévoles & Des équipes salariées au service des projets	8
Ressources financières	9
Des actions au plus près des enjeux & Nouvelles actions	10
Fiche Nationale	11

Légende :

- Données des centres sociaux
- Données des espaces de vie sociale

Crédits photos de couverture : Amélie Héroux, Laurent Sanson, Lucile Barbéry, Marta Nascimento, Pierre Leray, Yann Castanier et Yves Nivot.

Les structures d'animation de la vie sociale (AVS)



81

centres sociaux agréés par la Caf

→ 57 ont répondu à l'enquête

19

espaces de vie sociale agréés par la Caf

→ 9 ont répondu à l'enquête

Territoire d'intervention :

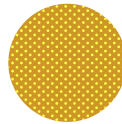
100% à dominante urbaine



→ 89% situés sur un quartier prioritaire politique de la Ville (QPV)

Territoire d'intervention :

100% à dominante urbaine



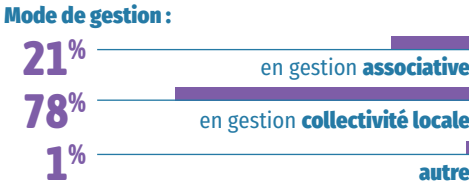
→ 100% situés sur un quartier prioritaire politique de la Ville (QPV)

Portrait des structures de l'AVS

Les structures de l'animation de la vie sociale sont diverses mais visent toutes l'émancipation des habitants et la transformation sociale. Elles sont implantées sur les quartiers ou les territoires ruraux et agissent dans la proximité, au service de tous les habitants.

Les centres sociaux

292 300 habitants touchés par les actions des centres sociaux en 2024



Budget moyen : **528 200 €**

Bénévoles et salariés :

810 bénévoles de pilotage

2 140 bénévoles d'activités (réguliers ou ponctuels)

1 180 salariés → soit **750** ETP

59 heures d'ouverture hebdomadaire en moyenne par centre social

→ dont **51 heures** d'ouverture de l'accueil

Les espaces de vie sociale

33 200 habitants touchés par les actions des EVS en 2024



Budget moyen : **240 200 €**

Bénévoles et salariés :

94 bénévoles de pilotage

383 bénévoles d'activités (réguliers ou ponctuels)

54 salariés → soit **35** ETP

45 heures d'ouverture hebdomadaire en moyenne par EVS

→ dont **36 heures** d'ouverture de l'accueil

Ancrage territorial

Les centres sociaux et espaces de vie sociale développent un projet d'animation globale ancré dans des enjeux locaux. Ils contribuent ainsi à soutenir la vie locale, notamment associative. Ils favorisent des initiatives d'habitants et, en cohérence avec un diagnostic de besoins coconstruit avec les habitants et les partenaires, ils animent la vie locale.

Soutenir et animer la vie locale

346 initiatives d'habitants ou collectifs d'habitants soutenus

→ **2 287** habitants impliqués



1 620 associations accueillies par les centres sociaux

→ dont **54%** pour une fonction ressources ou partenariat



1 184 événements locaux portés ou accompagnés par les structures



112 associations ou entreprises nées d'un accompagnement d'un centre social en 2024



Faire réseau sur les territoires

Le réseau institutionnel, associatif ou économique permet de consolider des partenariats sources de dynamisme d'action et de projet dans les centres sociaux et EVS.

88% de structures impliquées dans des contrats ou projets liés aux politiques locales.

69% impliquées dans une C TG (convention territoriale globale).

49% impliquées dans un PEDT (projet éducatif territorial).

65% animent des dynamiques partenariales sur leur territoire.

45% animent des réseaux d'acteurs associatifs, entreprises, ESS.

17% animent des dispositifs ou des politiques locales.

32% animent des réseaux hybrides intégrant des habitants, des élus ou des professionnels

94% co-portent des actions ou des projets avec d'autres structures du territoire.

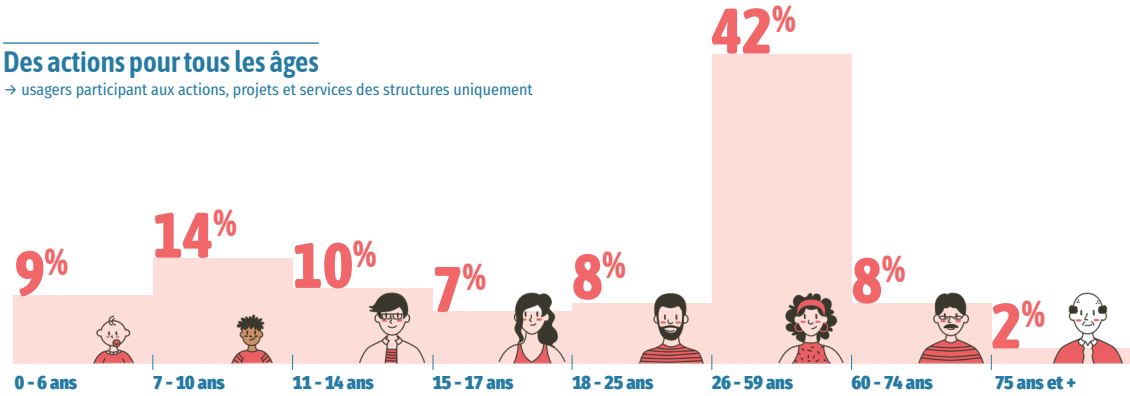
→ dont **72%** au moins 1 fois par trimestre

Les habitants, une priorité

Les actions et les projets des centres sociaux et espaces de vie sociale sont tout entier tournés vers les habitants de leur territoire. Ils adaptent leur offre au profil des habitants et à leurs besoins, en s'efforçant de toucher toutes les tranches d'âge et en appliquant une démarche d'aller-vers.

Des actions pour tous les âges

→ usagers participant aux actions, projets et services des structures uniquement



Toucher la population du territoire en développant l'aller-vers

98%

des structures proposent des actions ou des activités d'aller-vers, que ce soit dans l'espace public ou chez des partenaires.

12,3 heures

réalisées chaque semaine lors d'actions d'aller-vers (en moyenne)

→ soit **85 300** habitants concernés au total

→ Ces actions peuvent prendre la forme d'événements locaux, d'animation de rue ou chez un partenaire, d'animation de débats dans l'espace public ou encore de porte-à-porte.

Renouvellement du projet social

Le renouvellement du projet social est une opportunité pour les structures d'impulser une dynamique de co-construction où les habitants, les bénévoles, les acteurs et les institutions s'engagent ensemble dans un projet partagé. Évaluer l'action précédemment menée, recueillir les besoins et attentes futurs et co-construire le projet sont autant d'étapes qui permettent aux structures d'aboutir à un projet réellement partagé entre habitants et professionnels.

51

structures ont renouvelé leur projet social depuis début 2023



272

habitants concernés (consultés ou associés) en moyenne par les structures



7

associations locales associées en moyenne par les structures



Centres sociaux et espaces de vie sociale : catalyseurs de dynamiques locales

Les centres sociaux et les EVS sont des lieux d'accueil, de rencontre et de co-construction au cœur des territoires. Ils reposent sur des valeurs essentielles : solidarité, citoyenneté, émancipation collective.



Des habitants bénévoles

Le projet même d’une structure d’animation de la vie sociale est indissociable de l’implication d’habitants bénévoles. Celle-ci est encouragée et accompagnée. Le « parcours habitants » est de plus en plus formalisé dans le projet social.

2 960
bénévoles impliqués au total



36% dans les activités de façon **régulière**
44% dans les activités de façon **ponctuelle**
30% dans le **pilotage** du centre social

→ soit **74,6** ETP de bénévolat

→ **45 heures** /an/bénévole (moyenne)

425
bénévoles impliqués au total



39% dans les activités de façon **régulière**
52% dans les activités de façon **ponctuelle**
22% dans le **pilotage** de l'EVS

→ soit **17,5** ETP de bénévolat

→ **66 heures** /an/bénévole (moyenne)

Répartition totale par genre :



Répartition des bénévoles par classe d'âge :



Des équipes salariées au service des projets

Les structures de l’animation de la vie sociale s’appuient sur les compétences et l’engagement de leurs équipes salariées, souvent renforcés des stagiaires et services civiques.

1 180 / 54
salariés



→ soit **750 / 35,4** ETP

→ dont **43%** / **35%** en CDI

→ **360 salariés** formés par les centres sociaux en 2024

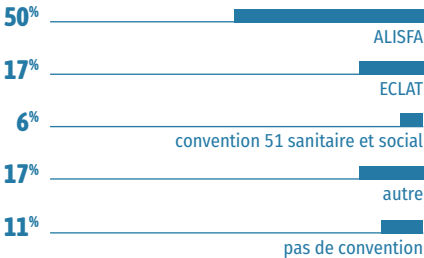
680 / 83
stagiaires et services civiques



63% des structures ont connu des renouvellements de personnel sur les fonctions socles et de pilotage en 2024.

43% des structures ont connu des vacances de poste, toutes fonctions confondues.

Convention collective nationale appliquée :
→ données concernant les structures associatives



Données des centres sociaux
Données des espaces de vie sociale

Ressources financières

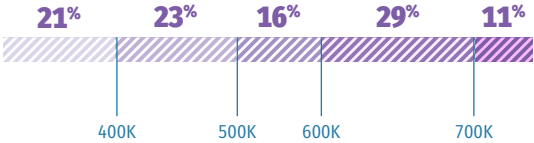
Les structures d’animation de la vie sociale équilibrent leur budget en combinant différents financements de partenaires, en priorité la Caf, des collectivités locales et l’État. La participation des usagers est cependant conséquente.

Les centres sociaux

→ budget global

42 800 000 € → **528 200 €** de budget moyen

Répartition des centres sociaux par budget :



74% part du budget des centres sociaux consacrée à la masse salariale (moyenne)

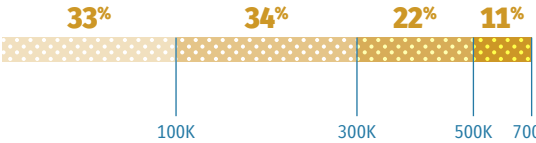


Les espaces de vie sociale

→ budget global

2 162 000 € → **240 200 €** de budget moyen

Répartition des EVS par budget :

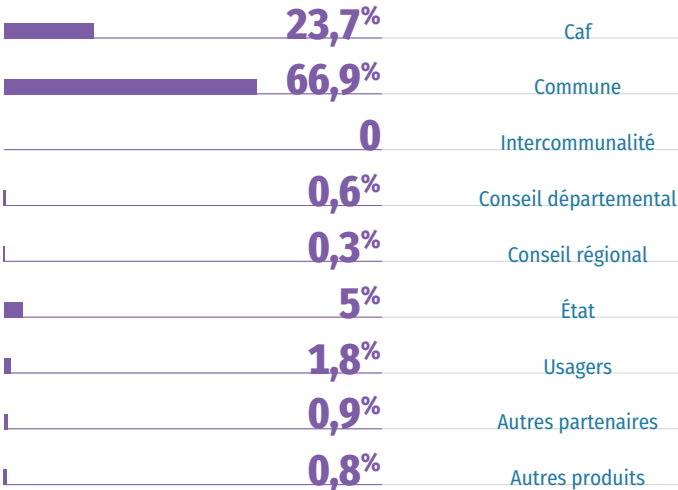


68% part du budget des EVS consacrée à la masse salariale (moyenne)

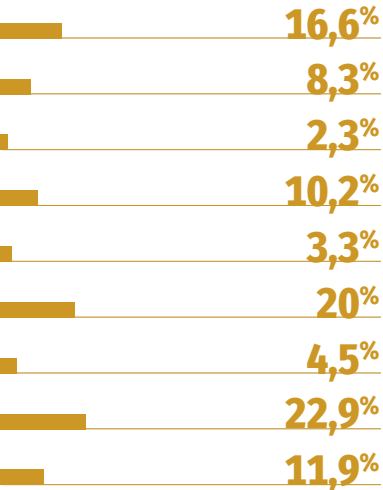


Répartition des financements

↓ Centres sociaux



↓ Espaces de vie sociale



Des actions au plus près des enjeux

Les actions des structures répondent aux enjeux sociaux identifiés localement et aux besoins exprimés par les habitants. Si les thématiques d'intervention sont assez semblables, la spécificité de chaque structure réside dans la mise en œuvre des actions, selon des modalités propres à chaque contexte local. Et toujours en concertation entre professionnels, bénévoles et habitants.

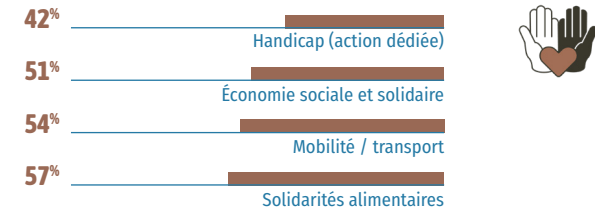
Des thématiques et des besoins partagés :

→ actions menées par +90% des structures

- Accès aux loisirs
- Accès aux droits
- Éducation
- Parentalité
- Apprentissage du français
- Accès à la culture
- Numérique

Des thématiques et des besoins spécifiques à certains territoires :

→ en % de structures concernées

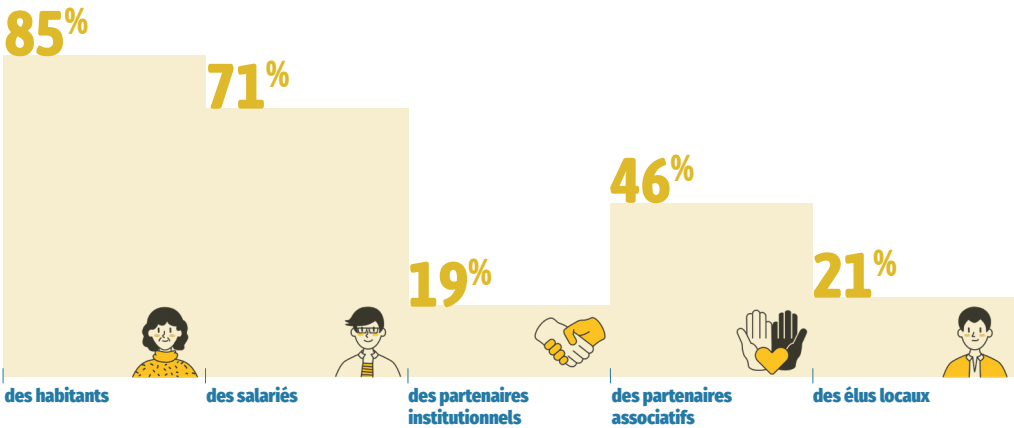


Nouvelles actions

Chaque année, les structures de l'AVS voient émerger des actions nouvelles. Elles portent sur des champs d'intervention classiques ou répondent à des besoins émergents sur le territoire. Leurs initiateurs peuvent être les salariés du centre social ou de l'EVS, mais aussi des habitants, des partenaires ou des élus locaux... et le plus souvent en collaboration entre plusieurs acteurs.



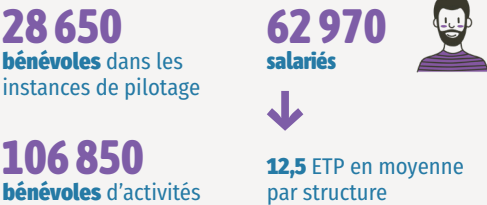
Répartition des actions selon le profil des personnes qui les ont initiées :



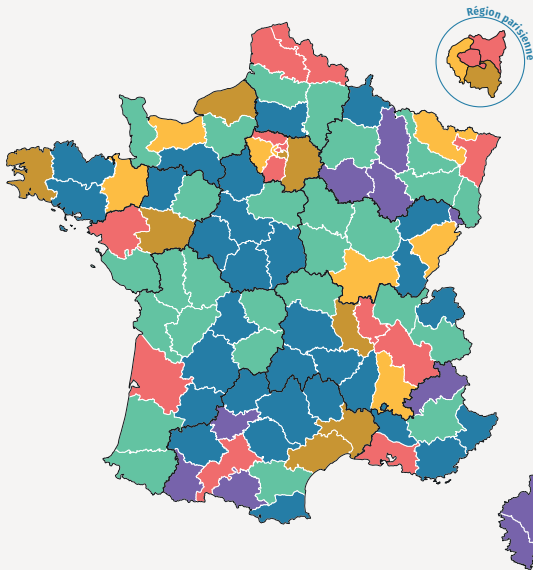
Fiche nationale

ENQUÊTE 2025 - DONNÉES 2024

- Un observatoire national partagé entre CNAF et FCSF et co-piloté en local par les 2 réseaux
- Un panorama annuel de l'activité des centres sociaux et des espaces de vie sociale



Densité de répartition des structures



COORDINATION DÉPARTEMENTALE**Caisse d'allocations familiales de la Seine-Saint-Denis**

93024 Bobigny Cedex
schéma-AVS@caf93.caf.fr

Fédération des centres sociaux et socioculturels de la Seine-Saint-Denis

21, allée Jules Guesde - 93320 Les Pavillons-sous-Bois
contact@centres-sociaux93.fr

COORDINATION NATIONALE**Un projet co-porté par la CNAF, la FCSF et leurs réseaux.**

Caisse Nationale des Allocations Familiales - CNAF

→ *Éric Desroziers et Évelyne Lebossé-Couët*

Fédération des centres sociaux et socioculturels de France – FCSF → *Anne Fleury-Raemy*

Caisse d'Allocations Familiales du Rhône - Caf du Rhône

→ *Élisabeth Caron et Éva Bernard*

Union Régionale Auvergne Rhône Alpes Centres Sociaux – AURACS → *Fabrice Gout*

Coordinateur national → *Alexis Gruyer*

Coordination - Secrétariat de rédaction → *Agnès Bureau*

Graphisme → *Tip! - Thibault Pilard*

PROJET SENACS

Expérimentation locale au démarrage (Rhône-Alpes), l'Observatoire SENACS - Système d'Échanges National des Centres Sociaux – rend compte depuis plus de 10 ans des activités et de l'organisation des centres sociaux et des espaces de vie sociale pour l'ensemble des territoires, départements et régions en métropole et Outre-Mer.

Animé localement par les Caf et les Fédérations locales ou Unions régionales des centres sociaux, SENACS est un outil partagé au service de la valorisation et de l'engagement des structures de l'animation de la vie sociale. Coordonné à l'échelle nationale, l'Observatoire appuie ses résultats et ses productions sur la base d'une enquête annuelle, diffusée à l'ensemble des presque 2 400 centres sociaux et 1 700 EVS. Couvrant les grands pans de la vie et des réalisations des structures, cette enquête contribue à qualifier leur impact sur les territoires.

Selon le principe de savoir « compter autrement » et « ne pas tout compter » (tel qu'inspiré du regard du philosophe Patrick Viveret), l'Observatoire se donne ainsi l'ambition d'éclairer et d'apprécier la valeur de structures « en contexte » impliquées pour répondre aux défis de notre société.

Consulter les publications et données de SENACS :

→ www.senacs.fr

Suivre l'actualité de SENACS sur LinkedIn - page

Senacs – Observatoire des centres sociaux et des EVS

**PROJET** → édition 2025

Système d'Échanges National des Centres Sociaux



→ www.senacs.fr